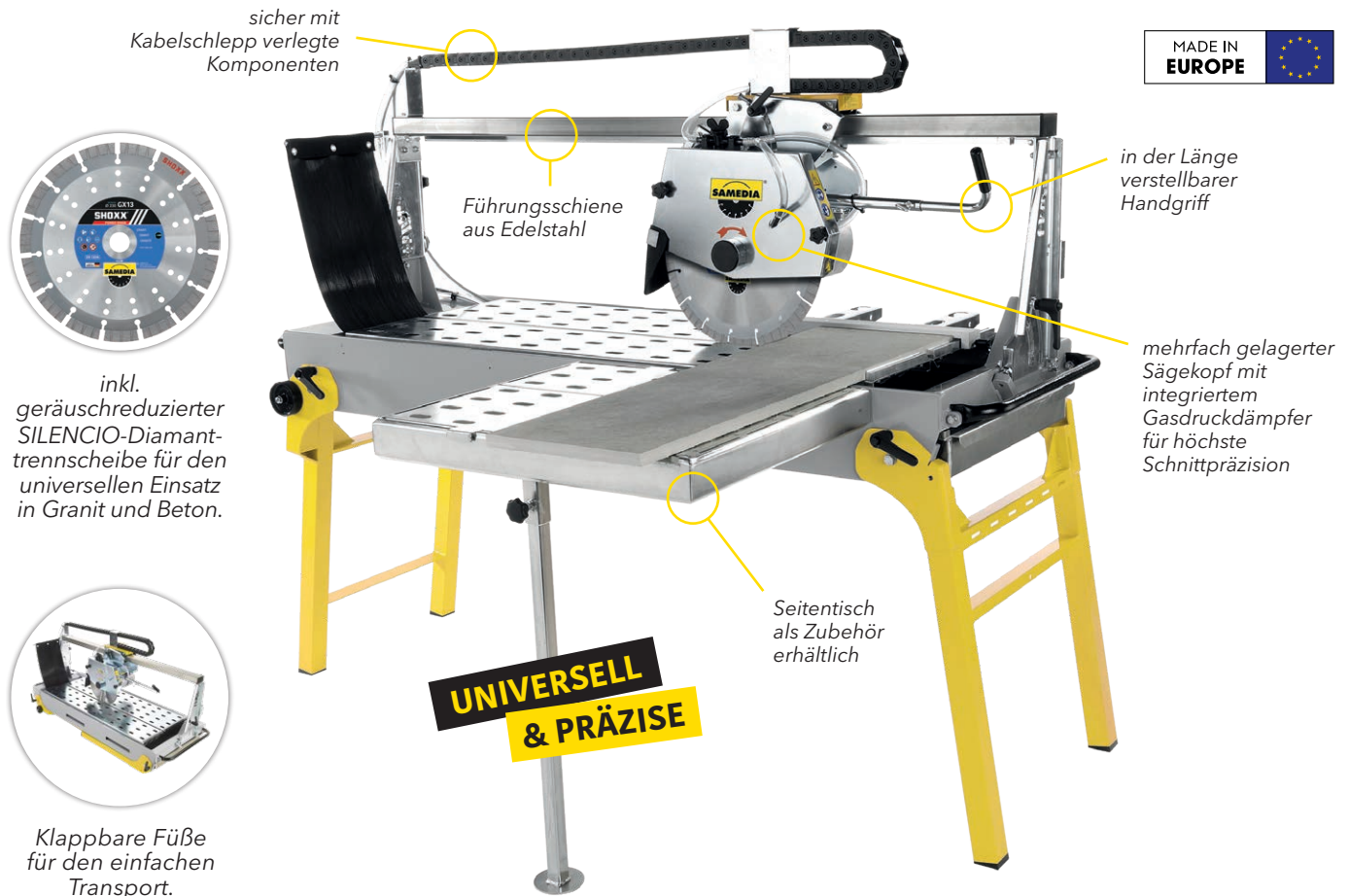


UTS 420 Art-Nr. 370433

Die Allround-Steintrennmaschine für GaLaBau, HochBau & Fliesenleger

Universell einsetzbare, oben geführte Premium-Steintrennmaschine inkl. 1 Dia-Scheibe GX13 Silencio



sicher mit
Kabelschlepp verlegte
Komponenten



inkl.
geräuschreduzierter
SILENCIO-Diamant-
trennscheibe für den
universellen Einsatz
in Granit und Beton.

Führungsschiene
aus Edelstahl

in der Länge
verstellbarer
Handgriff

mehrfach gelagerter
Sägekopf mit
integriertem
Gasdruckdämpfer
für höchste
Schnittpräzision



Klappbare Füße
für den einfachen
Transport.

Seitentisch
als Zubehör
erhältlich

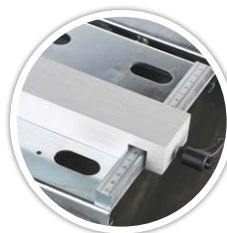
**UNIVERSSELL
& PRÄZISE**

TECHN. INFORMATIONEN

Motor:	2,2 kW / 230 V
Drehzahl:	2800 min ⁻¹
Durchmesser:	350x25,4 mm
Schnittlänge:	1200 - 1275 mm
Schnitttiefe:	110 mm
Gewicht:	113 kg
Maße:	1700x680x1550



Wasserpumpe
mit Steck-
verbindung
zur raschen
und sicheren
Wartung.



Längsanschlag
aus Vollaluminium
passend zum
geschützten,
vertieften
Maßstab.



Ausziehbare,
leichte
Wasserwanne
aus Aluminium
zur einfachen
und schnellen
Reinigung.



die beidseitig
einsetzbare
Tischverbreiterung
ermöglicht ein
solides Auflegen
von Gross-
formatplatten.



Gehrungs-
schnitte bis
45° möglich.