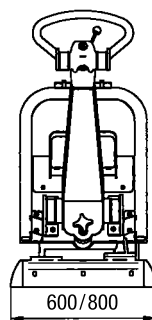
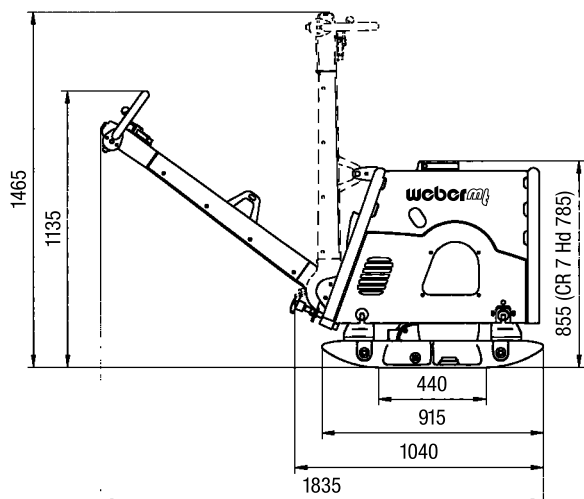


## Technische Daten

Typ		CR 7/CR 7 CCD/CR 7 MSM	CR 7 Hd
Betriebsgewicht nach CECE	kg	478/480/480	437
Zentrifugalkraft	kN	60	60
Frequenz	Hz	65	65
Arbeitsbreite	mm	600 (800*)	600 (800*)
Motorhersteller/Typ		Lombardini 15 LD 440	Honda GX 390
Motorart		Dieselmotor	4-Takt, Benzin
Motorleistung, max.	kW (PS)	7,7 (10,5)	8,2 (11,2)
Motorleistung bei Betriebsdrehzahl	kW (PS)	6,1 (8,3) bei 2.800 U/min.	7,0 (9,6) bei 3.000 U/min.
Arbeitsgeschwindigkeit	m/min	0-24	0-24

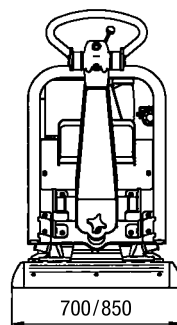
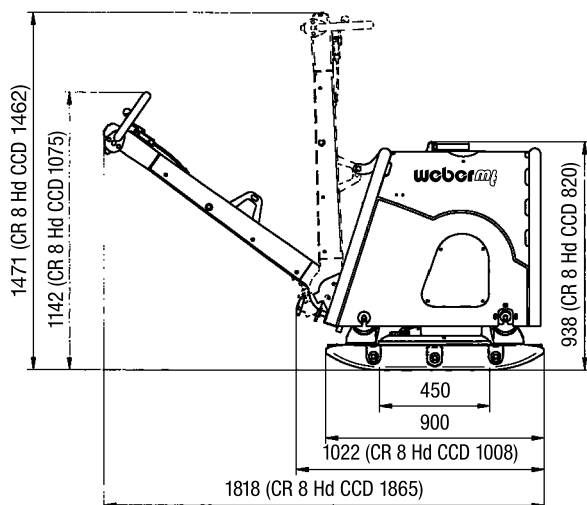
Technische Änderungen vorbehalten. \*Mit Anbauplatten (Zubehör).



Abmessungen in mm.

Typ		CR 8/CR 8 CCD/CR 8 MSM	CR 8 Hd CCD
Betriebsgewicht nach CECE	kg	587/589/589	524
Zentrifugalkraft	kN	74	74
Frequenz	Hz	64	64
Arbeitsbreite	mm	700 (850**)	700 (850**)
Motorhersteller/Typ		Hatz 1D 81 Z	Honda GX 390
Motorart		Dieselmotor	4-Takt, Benzin
Motorleistung, max.	kW (PS)	10,3 (14,1)	8,2 (11,2)
Motorleistung bei Betriebsdrehzahl	kW (PS)	9,7 (13,3) bei 2.800 U/min.	7,0 (9,6) bei 3.000 U/min.
Arbeitsgeschwindigkeit	m/min	0-25	0-25

Technische Änderungen vorbehalten. \*\*Mit Anbauplatten (Zubehör).



Abmessungen in mm.

Weber Maschinentechnik GmbH

Im Boden 5-8, 10 · 57334 Bad Laasphe · Deutschland · Postfach 21 53 · 57329 Bad Laasphe · Deutschland  
 Telefon: 0 27 54/3 98-0 · Telefax: 0 27 54/3 98-101 · E-Mail: info@webermt.de · Internet: www.webermt.de