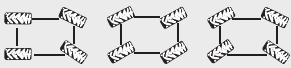


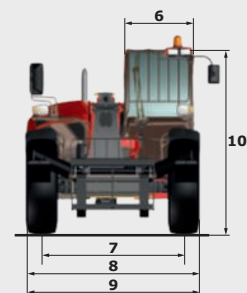
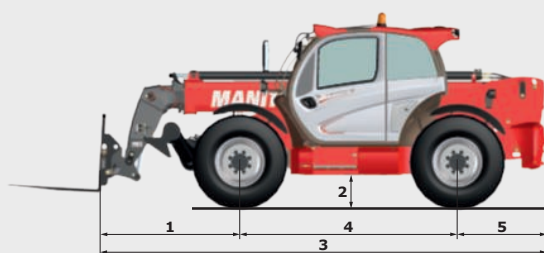
# MT1335

TECHNISCHE DATENBLATT



# MT1335

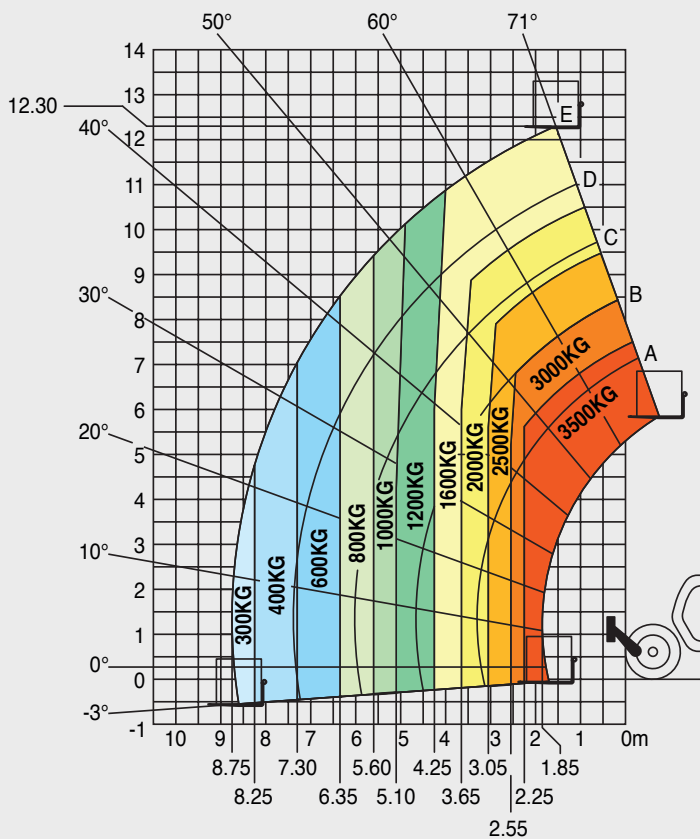
	MT 1335	MT 1335 H	MT 1335 HA
<b>Heben</b>			
Max. Tragkraft		3500 kg	
Max. Hubhöhe		12.55 m	
Max. Reichweite		8.75 m	
Ausbrechkraft an der Schaufelkante		6400 daN	
<b>Dauer ohne Hublast</b>			
Heben		9.8 s	
Senken		8.2 s	
Teleskop Ausfahren		14.2 s	
Teleskop Einfahren		9.7 s	
Ankippsgeschwindigkeit		2.7 s	
Auskippsgeschwindigkeit		2.8 s	
		400/80-24	
<b>Bereifung</b>			
<b>Bremse</b>			
Betriebsbremse	Ölbad Lamellenbremse, Bremskraftverstärkung an Vorder- und Hinterachse		
Parkbremse	Automatische negativ Feststellbremse		
<b>Motor</b>			
PERKINS - STAGE 3B			
Typ	854E-34TA		
Hubraum	3400 cm <sup>3</sup>		
Leistung	102 PS/75 kW		
Max. Drehmoment	420 Nm - 1400 U/min		
Einspritzung	direkt		
Kühlsystem	Wasser		
Zugkraft unter Last	9800 daN		7800 daN
	Drehmomentwandler Allradantrieb		hydrostatischer Allradantrieb
<b>Fahrtrieb</b>			
Fahrtrichtungsschalter	Elektrohydraulische Steuerung		
Vorwärts - und Rückwärtsgänge	4/4		3/2
Max. Fahrgeschwindigkeit (kann je nach gesetzlichen Bestimmungen abweichen)	26 km/h		25 km/h
Lekmodus	Allradlenkung - 3 Lenkungsmodi		
			
<b>Steuerung</b>			
JSM® Joystick EN 15000 KONFORM			
<b>Hydraulik</b>			
Pumpe	Zahnradtyp mit Strömungsteiler - 125 l/min - 270 bar		
<b>Behälter</b>			
Hydrauliköl	175 l		
Kraftstoff	120 l		
<b>Eigengewicht</b> (mit Gabel)	9100 kg		9200 kg
<b>Abmessungen</b>			
1. Mitte Vorderrad bis zum Gabelträger	1.80 m		
2. Bodenfreiheit	0.41 m		
3. Gesamtlänge	5.86 m		
4. Radstand	2.88 m		
5. Mitte Hinterrad bis Rückseite	1.18 m		
6. Kabinenbreite	0.88 m		
7. Spurbreit der Vorderachse	1.87 m		
8. Gesamtbreite	2.28 m		
9. Gesamtbreite (ausgefahrene Stützen)	2.28 m		
10. Gesamthöhe	2.42 m		
Gabelzinken Standard (Länge x Breite x Stärke)	1200 x 125 x 45 mm		
Wenderadius	3.85 m		
Niveaueausgleich	+/- 10°		
Kippwinkel der Schaufel (Ankippen/Auskippen)	12°/114°		
<b>Geräuschemissionen</b>			
Innenschallpegel (LpA)	82 dB		
Außenschallpegel (LwA)	106 dB		
Vibrationswert an Händen/Armen	<2.5 m/s <sup>2</sup>		
Vibrationswert am Körper	2 m/s <sup>2</sup>		



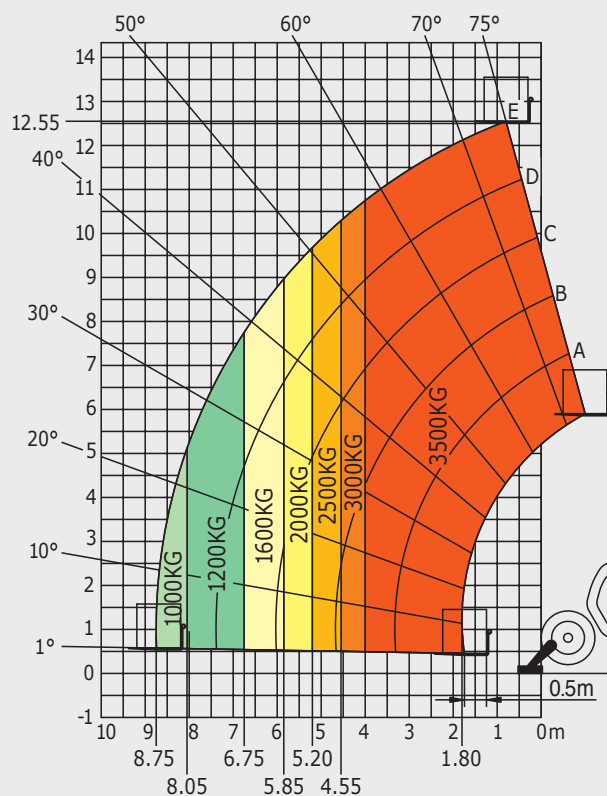
# MT1335

## Lastdiagramm Prüfverfahren EN1459 Zusatz B

### Maschine auf Rädern mit Gabelzinken

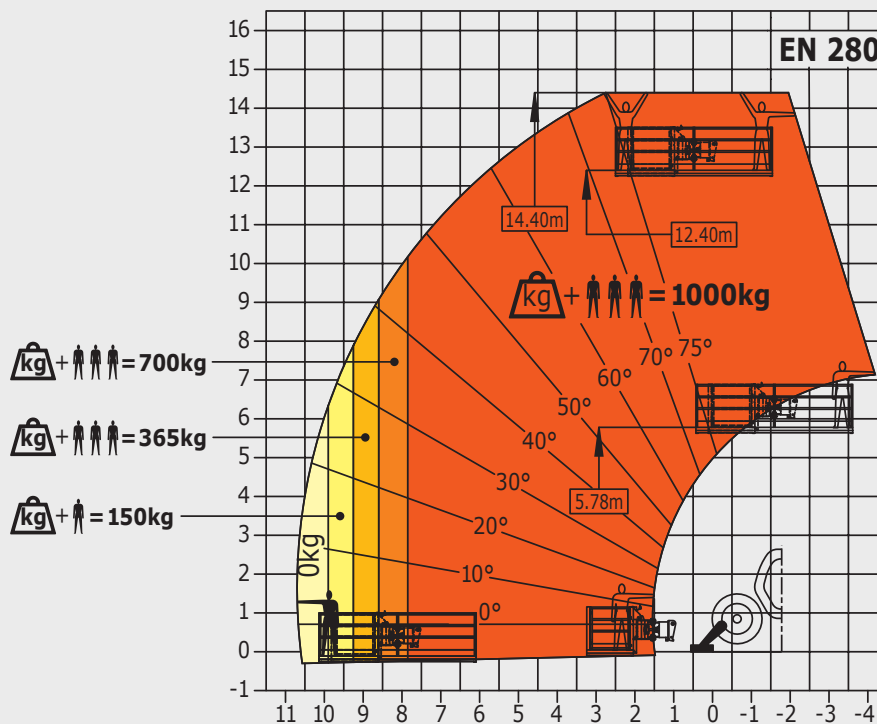


### Maschine auf Stützen mit Gabelzinken



### Maschine auf Stützen mit Arbeitsbühne

(Versionen MT 1335 HA)



Dieser Prospekt enthält die Beschreibung der Ausführungen und möglichen Konfigurationen von Manitou-Produkten, die sich in ihrer jeweiligen Ausrüstung unterscheiden können. Die in diesem Prospekt dargestellten Ausrüstungen können je nach Ausführung zur Grundausrüstung oder zur Sonderausrüstung gehören oder nicht erhältlich sein. Manitou behält sich das Recht vor, die beschriebenen und dargestellten Spezifikationen jederzeit und ohne Vorankündigung zu ändern. Die angegebenen Spezifikationen sind für den Hersteller nicht bindend. Für weitere Einzelheiten wenden Sie sich bitte an Ihren Manitou-Händler. Das Dokument ist vertraglich nicht bindend. Die Darstellung der Produkte ist vertraglich nicht bindend. Die Liste der Spezifikationen ist nicht erschöpfend. Die Logos sowie das visuelle Erscheinungsbild des Unternehmens sind Eigentum von Manitou und dürfen ohne Genehmigung nicht verwendet werden. Alle Rechte vorbehalten. Die Fotos und Zeichnungen in dieser Broschüre dienen nur zur Information und als Anhaltspunkt.



Ihr **MANITOU-Händler:**



Firmensitz:  
B.P. 249 - 430 rue de l'Aubinière - 44158 Ancenis Cedex - Frankreich  
Tel.: +33 (0)2 40 09 10 11 - Fax: +33 (0)2 40 09 10 97  
[www.manitou.com](http://www.manitou.com)